

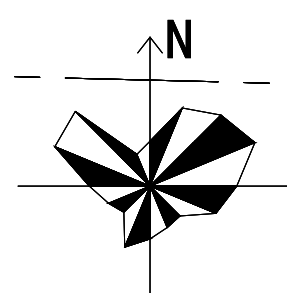








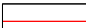



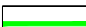

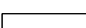


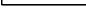
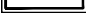

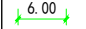
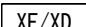
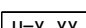
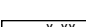
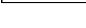
A03-4 地块主要经济技术指标

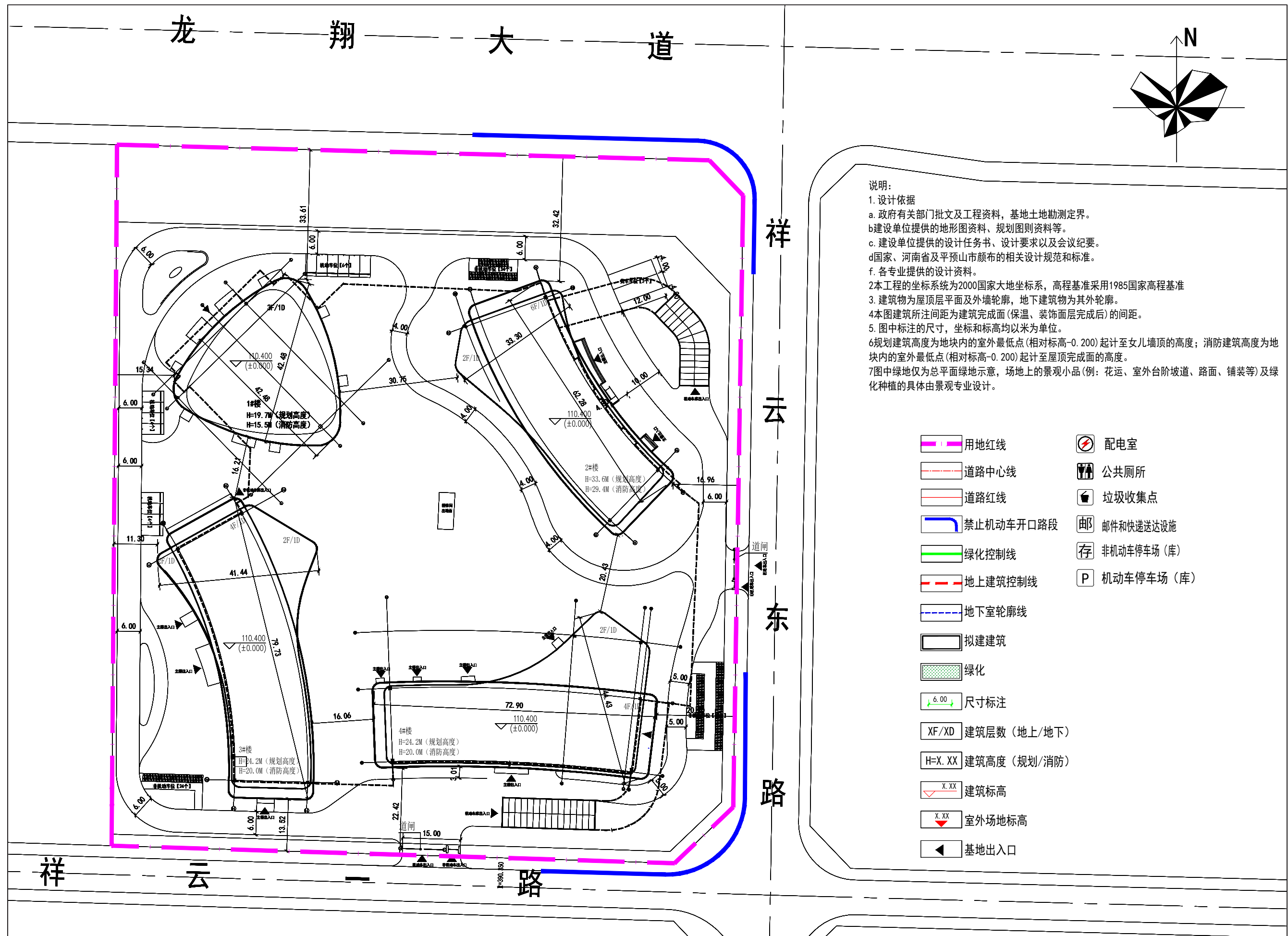
项目	单位	数值	备注
建设用地面积	m²	29305.26	约43.95亩
总建筑面积	m²	44918.06	
其中其中	地上建筑面积	m²	29686.36
	1#	m²	3819.84
	2#	m²	10195.38
	3#	m²	8111.85
	4#	m²	7510.34
	其他	m²	48.95
	地下建筑面积	m²	15231.7 机动车库、非机动车库、附属设备用房及实验室、坡道
计容面积	m²	29686.36	
容积率	-	1.01	≤2.0
建筑占地面积	m²	6810.72	
建筑密度	%	23.24	≤40%
建筑高度	m	33.80	建筑高度由室外地坪算至屋顶女儿墙顶
绿地率	%	35.08	≥35%
机动车停车位	个	297	
其中	地上停车位(常规)	个	14 按照1.0辆/100m²地上建筑面积配置
	地下停车位(常规)	个	238
	地下充电车位	个	45
非机动车停车位	个	594	
其中	地上停车位(常规)	个	125 按照2.0辆/100m²地上建筑面积配置
	地下停车位(常规)	个	379
	地下充电车位	个	90





7图中绿地仅为总平面绿地示意, 场地上的景观小品(例: 花运、室外台阶坡道、路面、铺装等)及绿化种植的具体由景观专业设计。

- |   |              |   |             |
|---|--------------|---|-------------|
|   | 用地红线         |   | 配电室         |
|  | 道路中心线        |  | 公共厕所        |
|  | 道路红线         |  | 垃圾收集点       |
|  | 禁止机动车开口路段    |  | 邮件和快递送达设施   |
|  | 绿化控制线        |  | 非机动车停车场 (库) |
|  | 地上建筑控制线      |  | 机动车停车场 (库)  |
|  | 地下室轮廓线       |   |             |
|  | 拟建建筑         |   |             |
|  | 绿化           |   |             |
|  | 尺寸标注         |   |             |
|  | 建筑层数 (地上/地下) |   |             |
|  | 建筑高度 (规划/消防) |   |             |
|  | 建筑标高         |   |             |
|  | 室外场地标高       |   |             |
|  | 基地出入口        |   |             |



说明:

1. 设计依据

a. 政府有关部门批文及工程资料, 基地土地勘测定界。

b. 建设单位提供的地形图资料、规划图则资料等。

c. 建设单位提供的设计任务书、设计要求以及会议纪要。

d. 国家、河南省及平顶山市颁布的相关设计规范和标准。

f. 各专业提供的设计资料。

2. 本工程的坐标系统为2000国家大地坐标系, 高程基准采用1985国家高程基准

3. 建筑物为屋顶层平面及外墙轮廓, 地下建筑物为其外轮廓。

4. 本图建筑所注间距为建筑完成面 (保温、装饰面层完成后) 的间距。

5. 图中标注的尺寸, 坐标和标高均以米为单位。

6. 规划建筑高度为地块内的室外最低点 (相对标高-0.200) 起计至女儿墙顶的高度; 消防建筑高度为地块内的室外最低点 (相对标高-0.200) 起计至屋顶完成面的高度。

7. 图中绿地仅为总平面绿地示意, 场地上的景观小品 (例: 花运、室外台阶坡道、路面、铺装等) 及绿化种植的具体由景观专业设计。

用地红线

道路中心线

道路红线

禁止机动车开口路段

绿化控制线

地上建筑控制线

地下室轮廓线

拟建建筑

绿化

尺寸标注

XF/XD 建筑层数 (地上/地下)

H=X.XX 建筑高度 (规划/消防)

X.XX 建筑标高

X.XX 室外场地标高

基地出入口

配电室

公共厕所

垃圾收集点

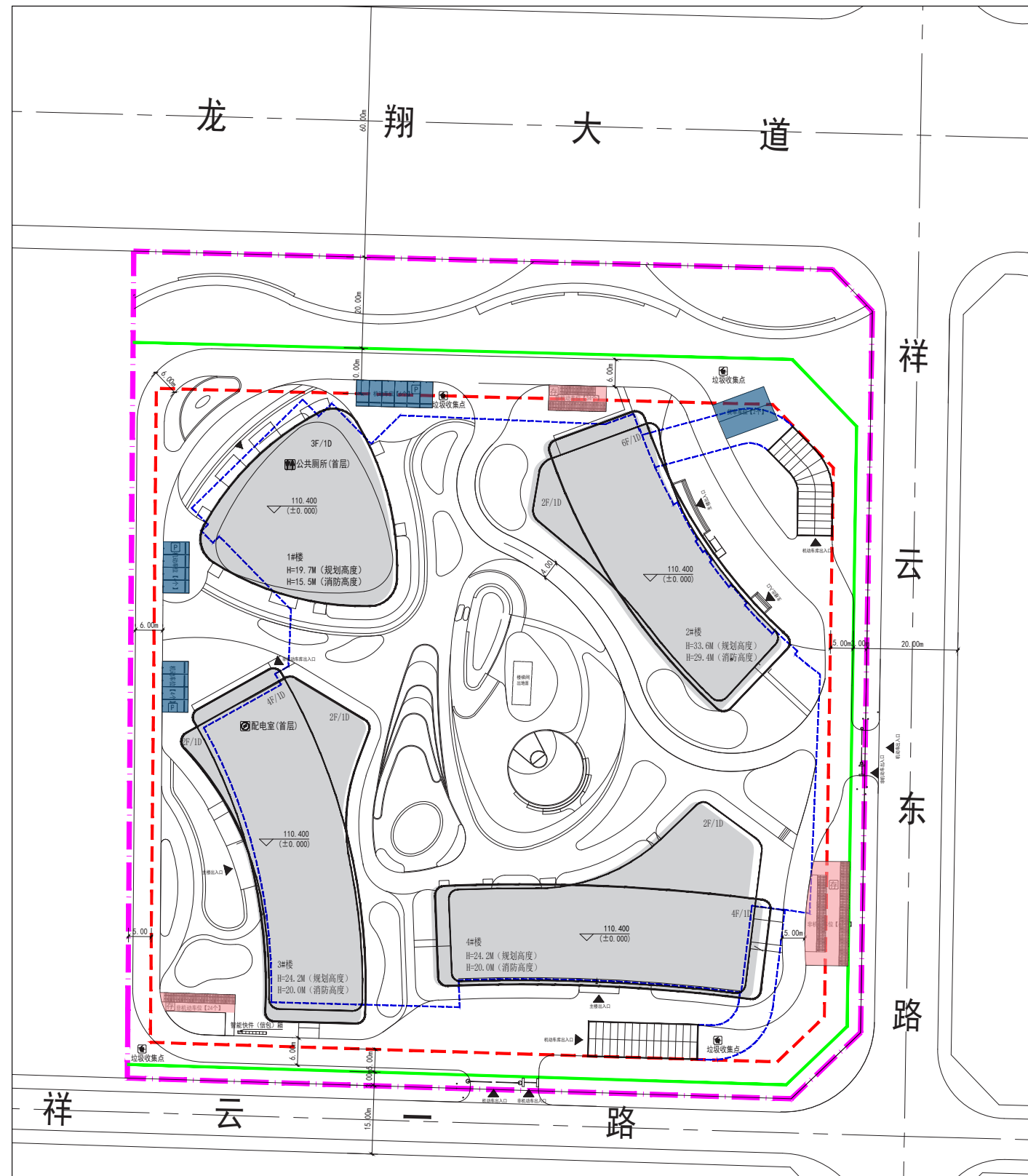
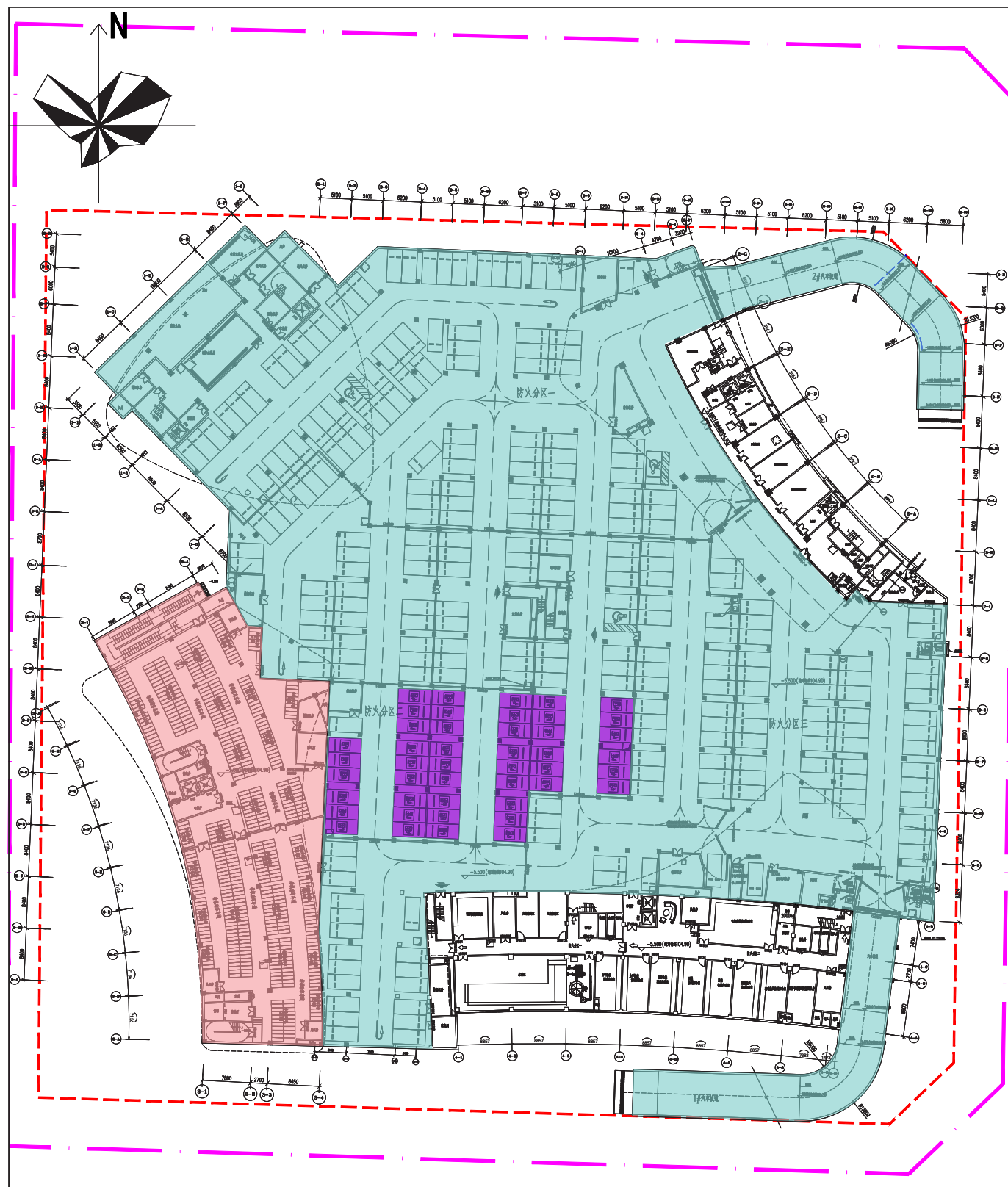
邮件和快递送达设施

非机动车停车场 (库)

机动车停车场 (库)







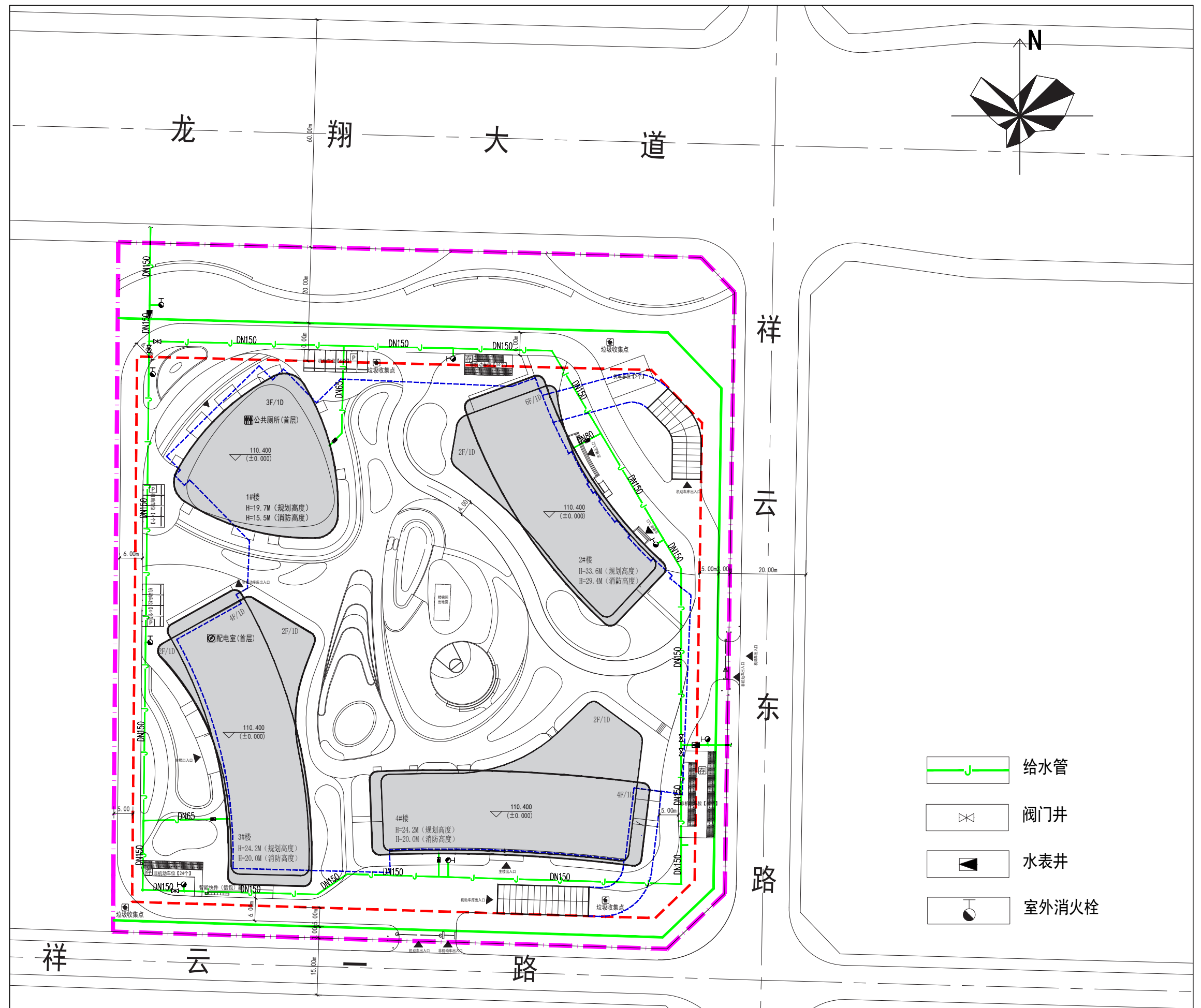
地上停车区域 地下停车区域 充电车位 非机动车停车区域

说明:

A03-4 地块机动车停车位 297 个，停车位 100% 预留充电设施安装条件，满足规划电动汽车充电负荷要求的供配电设施建设到位，配电房建于地上，电力线路预留穿管敷设位置，达到充电电源接入条件，同时满足相关消防技术要求；地下配建 15% 充电非机动车停车位，与项目同步使用。

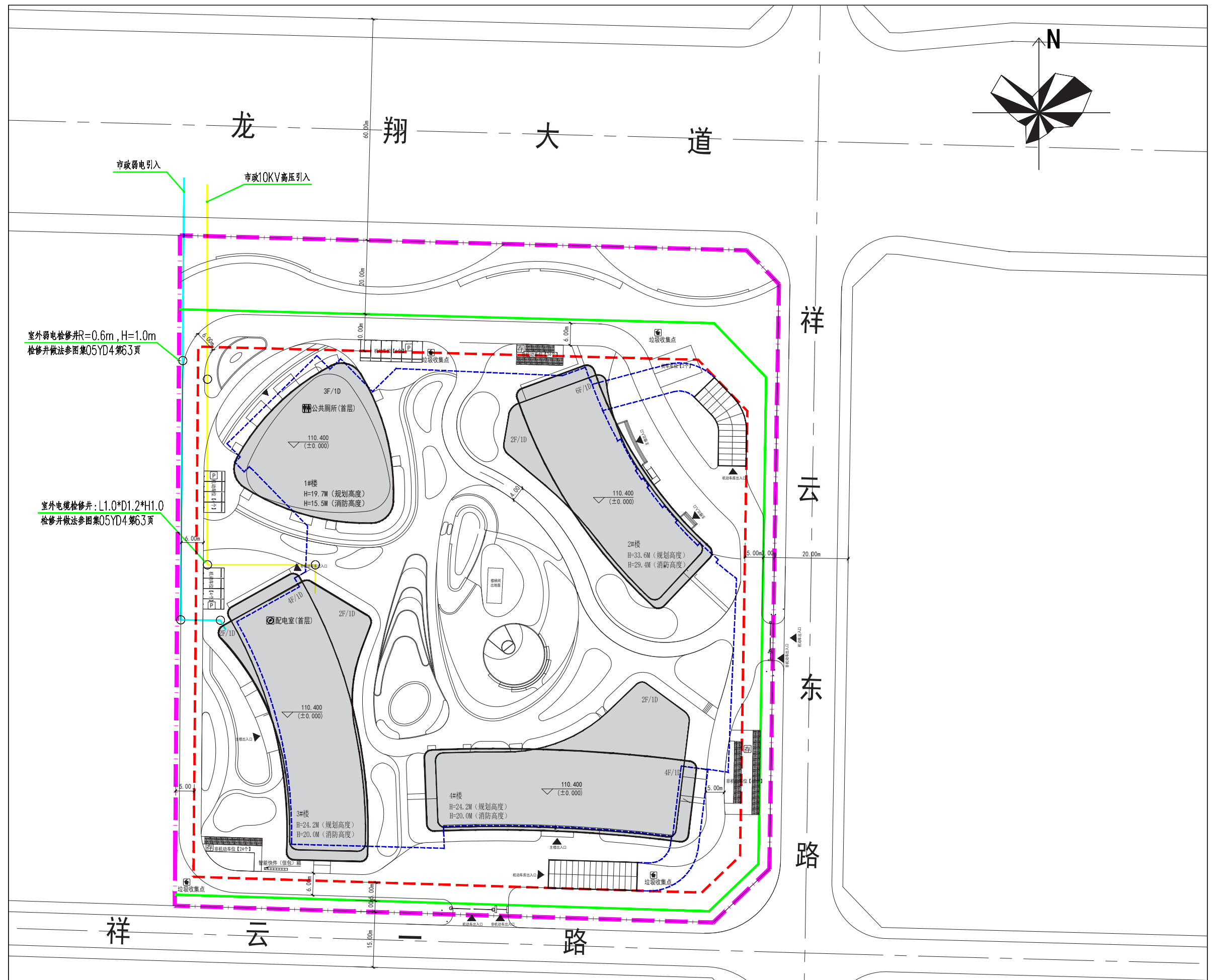
地块设非机动车位 594 个，其中地面 125 个，地下 469 个。



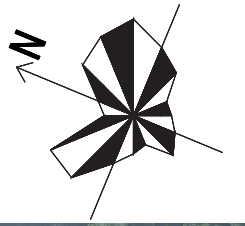
























超白玻璃幕墙  
(层间设深灰色铝背板)  
CBCC N4. 25

亮白色铝板  
CBCC  
1321 7.5GY9/1



超白玻璃幕墙  
(层间设深灰色铝背板)  
CBCC N4. 25

亮白色铝板  
CBCC  
1321 7.5GY9/1

