

平顶山市第一高级中学新学校迁建项目
修建性详细规划优化

2024 年 5 月 8 日

2024年5月8日，平顶山市自然资源和规划局2024年第二次业务审查会原则通过了平顶山市第一高级中学新学校迁建项目修建性详细规划优化。

一、用地位置

本项目位于平顶山市城乡一体化示范区，地块范围东至凤翔路、南至未来路、西至紫金山路、北至规划路。基地四周皆与城市道路接壤，交通便捷。

二、优化背景

平顶山市第一高级中学新学校迁建项目-修建性详细规划于2020年5月15日通过平顶山市自然资源和规划局第五次业务审查会议，该规划包括初中部与高中部。

初中部原设计规模为36班在校生1800人，学生食堂地上三层地下一层，地下一层为学生浴室和非机动车库。后期两个校区竣工后，由于初中部教学质量优越，招收学生人数远超原始设计规模，现在在校生人数3300人，因此把初中部学生食堂地下一层功能改为学生餐厅，满足现阶段初中部学生的就餐问题。

三、优化内容

原初中部学生食堂地下一层功能改为学生餐厅，原地下一层的浴室功能在初中部学生宿舍楼和高中部学生宿舍楼首层解决，非机动车位在高中部解决，满足使用要求，消防水池泵房借用高中部7#楼下消防水池与泵房，满足使用要求。

四、经济技术指标

原初中部学生食堂总面积5545.67m²，本次修规优化不影响原学生食堂面积及原经济技术指标，只涉及初中部学生食堂地下一层功能变更。

总平面图



本次修规优化内容只涉及功能调整,不影响原经济技术指标。

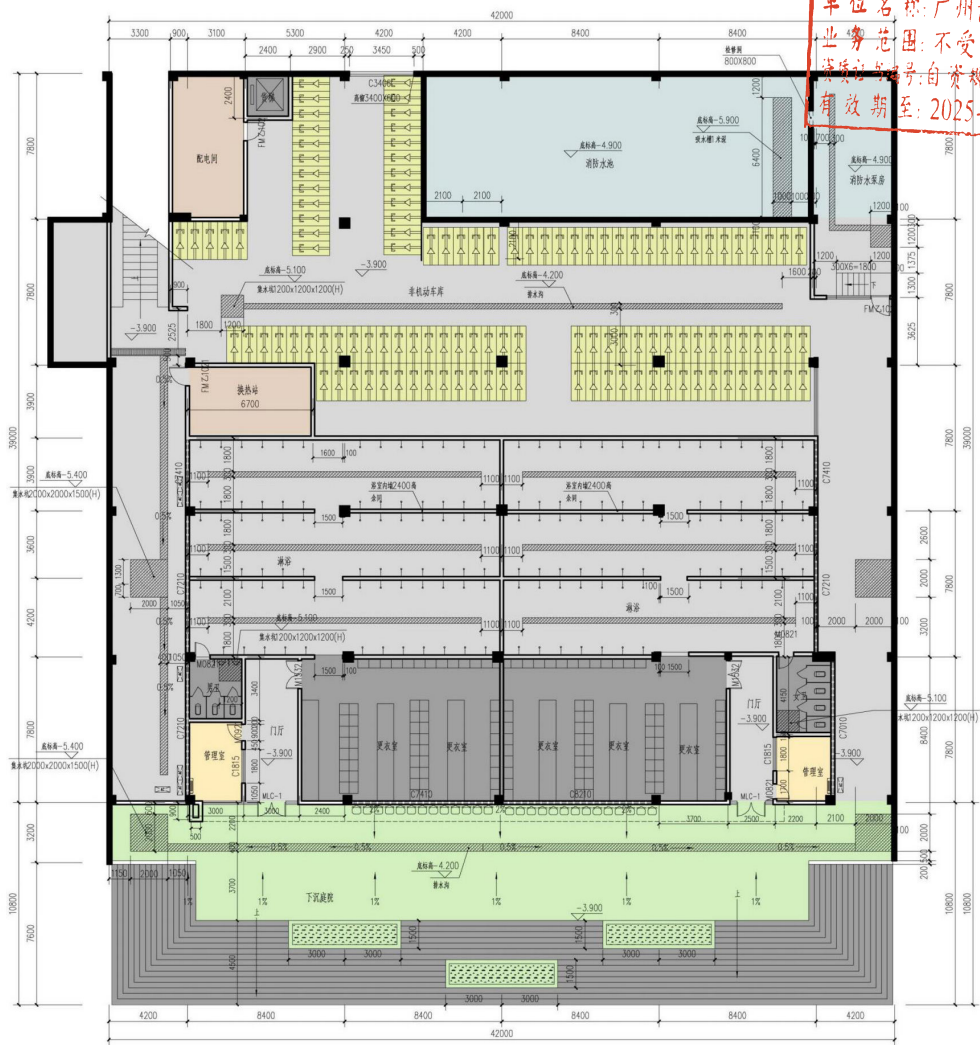
整体经济技术指标					
名称			数值	单位	控规要求
总规划用地面积			126807.41	m²	126807.41m²
总建筑面积			109522.12	m²	
其中	高中部建筑面积		79853.73	m²	
	其中	地上建筑面积	70654.63	m²	
		地下建筑面积	9199.10	m²	
	初中部建筑面积		29668.39	m²	
	其中	地上建筑面积	28004.37	m²	
		地下建筑面积	1664.02	m²	
总容积率			0.78	—	≤0.9
总建筑占地面积			34841.51	m²	
总建筑密度			27.50	%	≤30%
总绿地率			40.00	%	≥40%
总在校生规模			5340.00	人	
其中	高中部在校生规模		3540.00	人	
	初中部在校生规模		1800.00	人	
机动车位			168.00	个	
其中	初中部停车位		8.00	个	
	高中部停车位		160.00	个	
非机动车位			115.00	个	
其中	高中部		0.00	个	广东省城市规划设计出
	初中部		115.00	个	

初中部技术指标					
名称		数值	单位	建筑高度	
总建筑面积		29668.39	m ²	-	
其中	教学楼综合楼		10345.98	m ² ₁₁₁	21.45m
	实验楼		2666.64	m ²	17.55
	宿舍		11110.10	m ²	23.25m
	食堂		5545.67	m ²	15.39m
	其中	地上	3878.65	m ²	-
		地下	1667.02	m ²	-
建筑基底占地面积		6827.51	m ²	-	
绿地面积		10703.32	m ²		
在校生规模		1800.00	人	-	
机动停车位		8.00	个	-	
其中	地上		8.00	个	-
	地下		0.00	个	-
非机动车位		115.00	个	-	
其中	地上		0.00	个	-
	地下		115.00	个	-

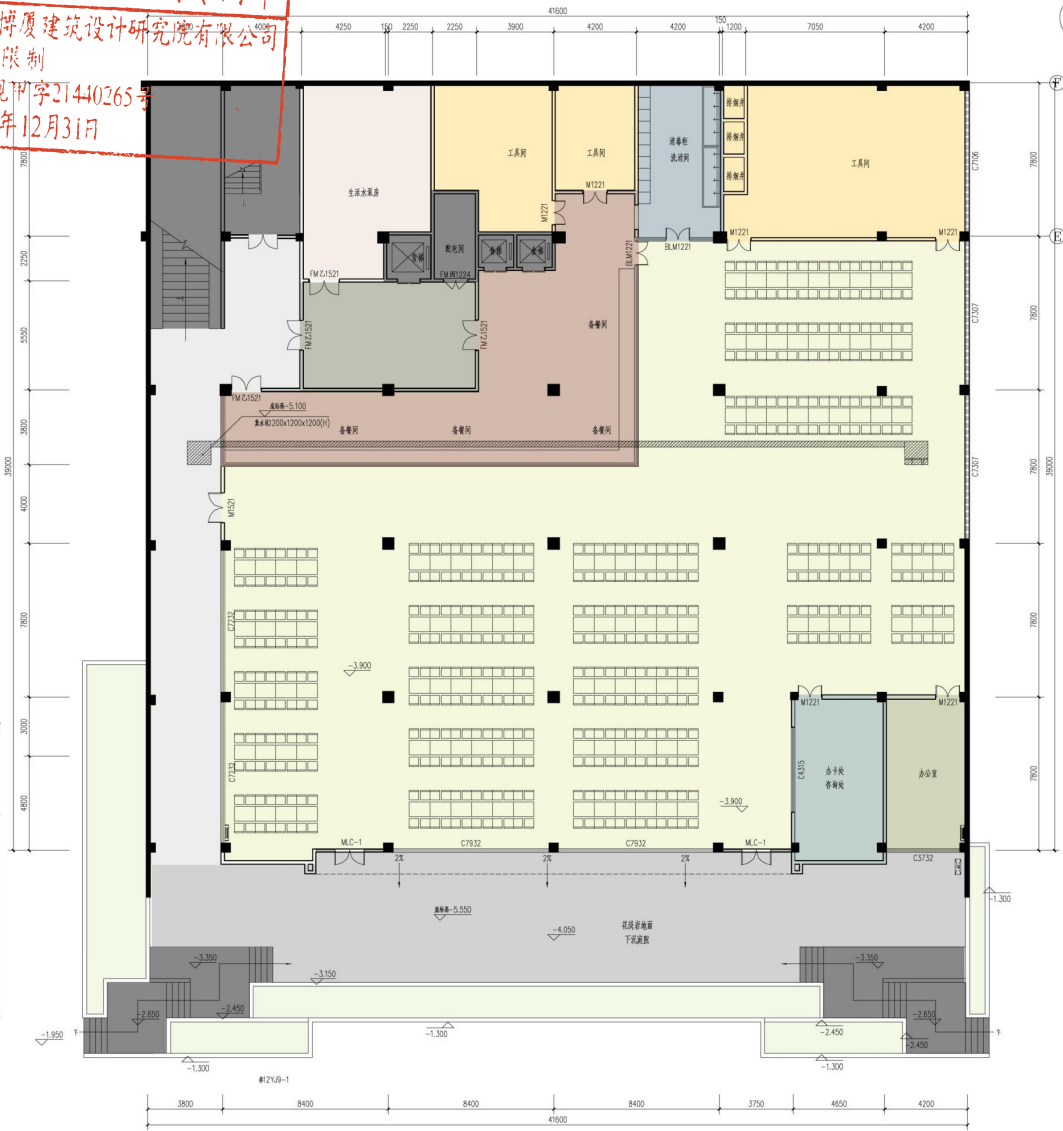
高中部技术指标				
名称		数值	单位	高度
总建筑面积		79853.73	m²	
地上建筑面积		70654.63	m²	-
其中	教学楼	13321.58	m²	23.1m
	实验楼	4597.50	m²	23.1m
	体育馆	5456.26	m²	16.4m
	食堂	7089.06	m²	16.2m
	连廊	2390.00	m²	左廊4.5m, 右廊5m
	看台	1188.74	m²	5.6m
	其他	200.00	m²	--
	地下机动车库及库房	9199.10	m²	-
建筑基底占地面积		28014.00	m²	-
绿地面积		40020.00	m²	
在校生规模		3540.00	人	普通高中生3300人, 预留国际部
机动车停车位		160.00	个	

广东省城市规划设计出图专用章
单位名称: 广州博厦建筑设计研究院有限公司
业务范围: 不受限制
资质证书编号: 自资规甲字21440265号
有效期至: 2025年12月31日

广东省城市规划设计出图专用章
单位名称: 广州博厦建筑设计研究院有限公司
业务范围: 不受限制
资质证书编号: 自资规甲字21440265号
有效期至: 2025年12月31日



原规划地下一层平面



改动后地下一层平面

消防疏散分析

广东省城市规划设计出图专用章
单位名称: 广州博厦建筑设计研究院
业务范围: 不受限制
资质证书编号: 自资规甲第21440265号
有效期至: 2025年12月31日

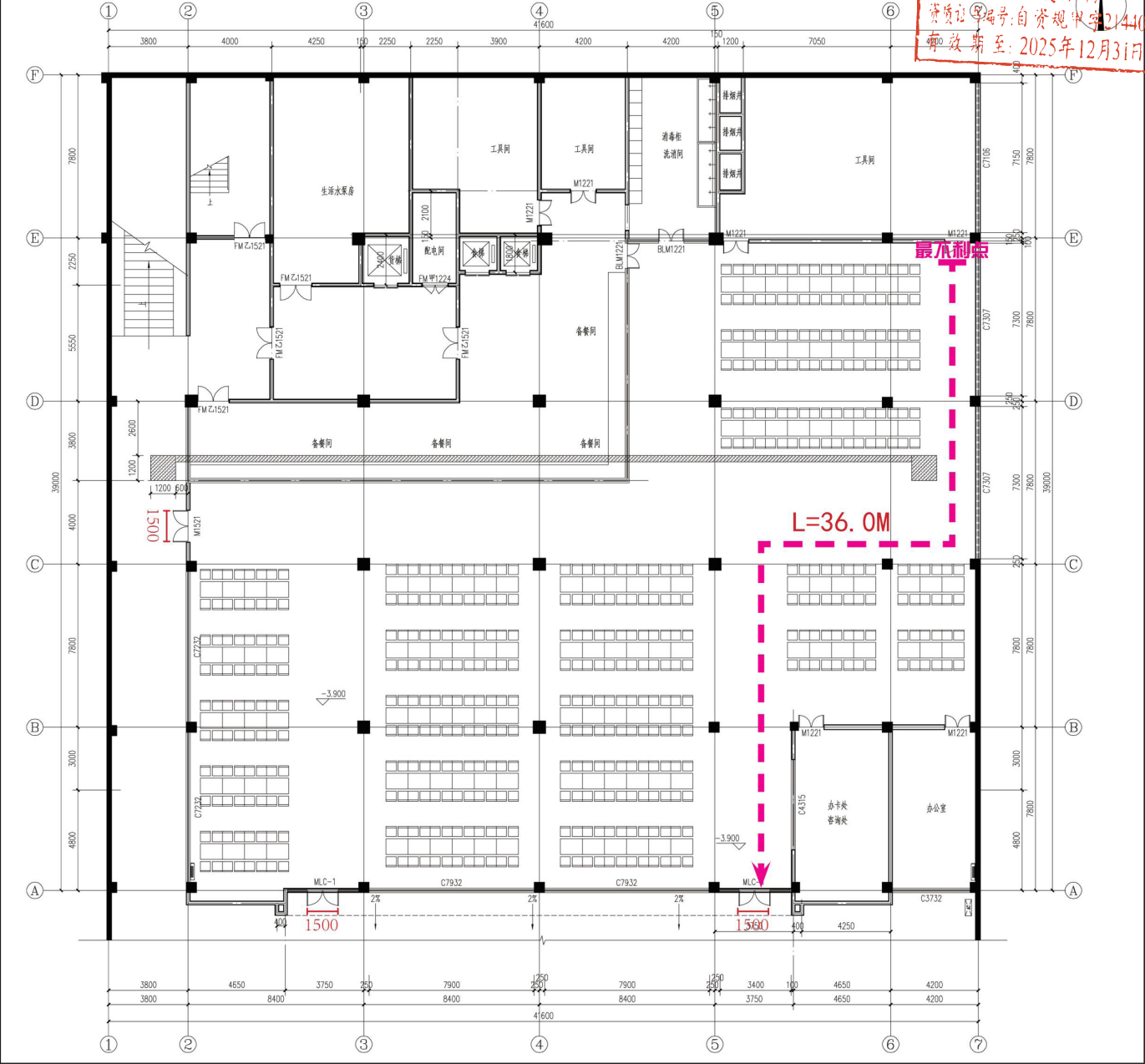
依据《建筑设计防火规范》(2018版)
GB50016-2014

一、疏散距离:
根据防火规范 5.5.17 室内任意一点距最近的安全疏散门的距离不大于 30 米, 该建筑地下室设置自动喷淋灭火系统, 疏散间距可增加 25%, 所以该层平面内最不利点至最远处疏散口的距离不大于 $30 \times 1.25 = 37.5$ 米。如图所示疏散距离满足规范要求。

二、疏散宽度:
该层学生食堂就餐人数 484 人根据防火规范 5.5.21 每百人最小疏散宽度 0.75 米, 共需疏散宽度 3.65 米, 设计疏散宽度 4.5 米。满足疏散宽度要求。



地下一层平面自动喷淋灭火系统



改动后地下一层平面

广东省城市规划设计出图专用章
单位名称: 广州博厦建筑设计研究院有限公司
业务范围: 不受限制
资质证书编号: 自资规甲字21440265号
有效期至: 2025年12月31日

管线分析图

